

# MONACRYL®

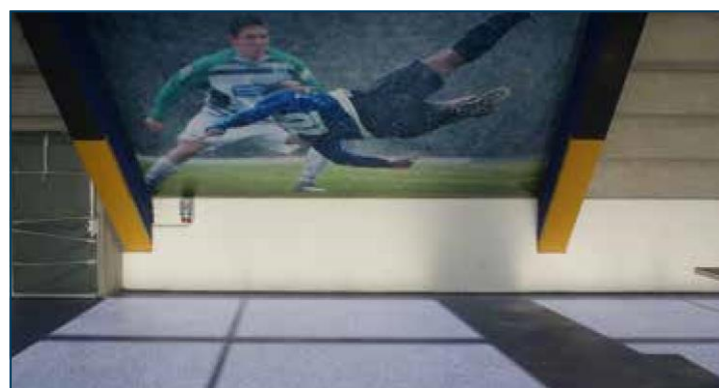
*Sols industriels MMA haute performance à séchage très rapide solutions pour l'industrie, l'agro-alimentaire et locaux à usage commercial.*



# MONACRYL®

*Systèmes MMA sans joint ultra rapide et extrêmement durable.*

- Innovant et leadership mondial en technologie MMA.
- Expertise dans l'application et support technique professionnel par des spécialistes en MMA.
- La gamme la plus étendue de résines et technologie MMA afin d'offrir la meilleure solution.
- Nombreuses références au niveau mondial.
- Certification et tests internationaux CSTB, EN13813 EN 1504-2, logo CE.



## AVANTAGES

*Toujours plus rapide et des solutions à la carte!*

- Excellent rapport qualité / prix
- Haute résistance chimique et biologique
- Haute résistance à l'impact et mécanique
- Surface non absorbante
- Longue durée de vie du système
- Sans joint, surface lisse ou finitions
- Application possible à différentes épaisseurs antidérapantes
- Un système pour application verticale et horizontale
- Finitions très décoratives
- Application à des températures inférieures à 0°C
- Possible d'appliquer durant la nuit
- Peut être appliqué sur des sols anciens ou de céramique et bois
- Solutions adaptées aux besoins du client
- Supporte le nettoyage à haute pression
- Physiologiquement sûr
- Solutions personnalisées en fonction des besoins
- Prêt à l'emploi après 2 heures
- Rapidement nettoyable
- Temps de séchage très rapide
- Hygiénique

# SYSTÈMES

- Monacryl® SL-System (2-3 mm)
- Monacryl® BC-System (3-5 mm)
- Monacryl® L-System (5-8 mm)
- Monacryl® TR-System (4-5 mm)

\* Différentes finitions anti-dérapantes sont possibles.



ULTR RAPIDE

PRET A L'EMPLOI 2 HEURES APRES APPLICATION  
GAIN DE TEMPS ET D'ARGENT!



## APPLICATIONS RECOMMANDÉES

### AGRO-ALIMENTAIRE

- Cuisines industrielles et hôtelières
- Industries de transformations des produits
- Stockage et transport des produits de la mer
- Industrie des fruits et légumes
- Fast food
- Production de lait
- Industrie des boissons

### INDUSTRIE

#### PHARMACEUTIQUE

- Conditionnement et production
- Salles d'hôpitaux

### TRANSPORT

- Showroom
- Industrie mécanique
- Rampes parking
- Plate-formes ferroviaires
- Escaliers
- Stations de métro

### LOISIR

- Stades
- Arènes
- Education
- Plages de piscines
- Studios

### INDUSTRIE

- Tabac
- Electronique
- Centres de distribution
- Magasins

### INDUSTRIE CHIMIQUE

- Zones de production
- Stockage et conditionnement

## DES REFERENCES MONDIALES



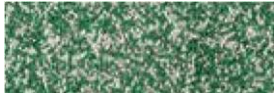
RPM Belgium a appliqué des sols de la Tour Eiffel.



RPM Belgium a appliqué des plages de piscines à Las Vegas.

# LARGE SELECTION DE TEINTES ET DESIGN

## MÉLANGES DE SABLE DE QUARTZ



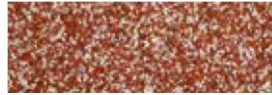
MIX 200



MIX 300



MIX 400



MIX 500

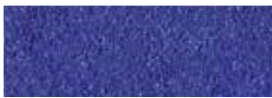


MIX 600

## SABLE DE QUARTZ UNICOLORE



NOIR



BLE



VERT



GRIS



ROUG



JAUNE



BLANC

## COULEURS POUR REVÊTEMENTS AUTOLISSANTS DE SURFACE LISE (SYSTÈME SL) - AUTRES COULEURS RAL SUR DEMANDE



VERT PÂLE

± RAL 6021



ROUGE ORIENTAL

± RAL 3031



BEIGE

± RAL 1001



GRIS SILEX

± RAL 7032



GRIS PIERRE

± RAL 7030



GRIS BÉTON

± RAL 7023